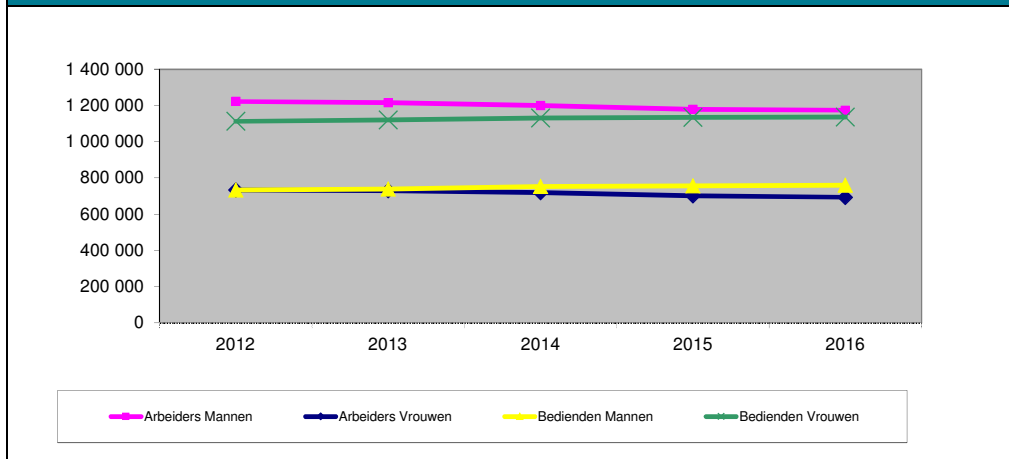


Tabel 1 - Aantal werknemers en werklozen op 31 december die recht hebben op een vergoeding in geval van primaire arbeidsongeschiktheid, per statuut en per geslacht - Evolutie 2012-2016					
	2012	2013	2014	2015	2016
Arbeiders					
Mannen	1.221.879	1.214.809	1.199.952	1.179.103	1.173.853
Vrouwen	733.391	729.971	720.055	701.382	693.406
Totaal	1.955.270	1.944.780	1.920.007	1.880.485	1.867.259
Bedienden					
Mannen	732.992	737.959	752.047	756.729	760.106
Vrouwen	1.112.275	1.119.938	1.131.464	1.133.548	1.135.391
Totaal	1.845.267	1.857.897	1.883.511	1.890.277	1.895.497
Totaal					
Mannen	1.954.871	1.952.768	1.951.999	1.935.832	1.933.959
Vrouwen	1.845.666	1.849.909	1.851.519	1.834.930	1.828.797
Totaal	3.800.537	3.802.677	3.803.518	3.770.762	3.762.756
Evolutie t.o.v. vorig jaar	0,26%	0,06%	0,02%	-0,86%	-0,21%

Bron : RIZIV - Dienst uitkeringen - Directie financiën en statistieken

Grafiek 1 - Aantal werknemers en werklozen op 31 december die recht hebben op een vergoeding in geval van primaire arbeidsongeschiktheid, per statuut en per geslacht - Evolutie 2012-2016



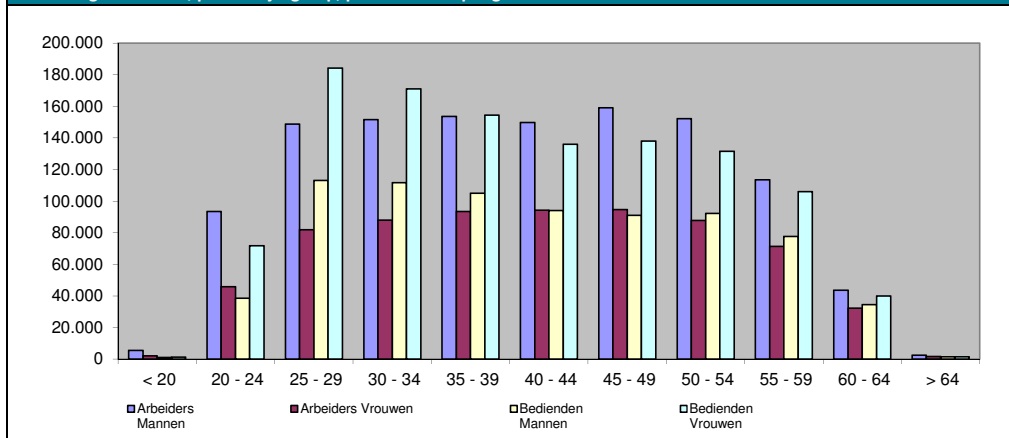
Bron : RIZIV - Dienst uitkeringen - Directie financiën en statistieken

Tabel 2 - Aantal werknemers en werklozen op 31 december 2016 die recht hebben op een vergoeding in geval van primaire arbeidsongeschiktheid, per leeftijdsgroep, per statuut en per geslacht

Leeftijdsgroep	Arbeiders Mannen	Arbeiders Vrouwen	Bedienden Mannen	Bedienden Vrouwen	Totaal
< 20	5.451	2.105	919	1.146	9.621
20 - 24	93.512	45.799	38.579	71.714	249.604
25 - 29	148.810	81.979	113.149	184.310	528.248
30 - 34	151.703	87.944	111.747	171.094	522.488
35 - 39	153.606	93.512	104.914	154.384	506.416
40 - 44	149.860	94.303	94.033	135.968	474.164
45 - 49	159.146	94.747	91.011	137.978	482.882
50 - 54	152.169	87.796	92.152	131.565	463.682
55 - 59	113.617	71.376	77.739	105.943	368.675
60 - 64	43.598	32.218	34.378	39.882	150.076
> 64	2.381	1.627	1.485	1.407	6.900
Totaal	1.173.853	693.406	760.106	1.135.391	3.762.756

Bron : RIZIV - Dienst uitkeringen - Directie financiën en statistieken

Grafiek 2 - Aantal werknemers en werklozen op 31 december 2016 die recht hebben op een vergoeding in geval van primaire arbeidsongeschiktheid, per leeftijdsgroep, per statuut en per geslacht



Bron : RIZIV - Dienst uitkeringen - Directie financiën en statistieken