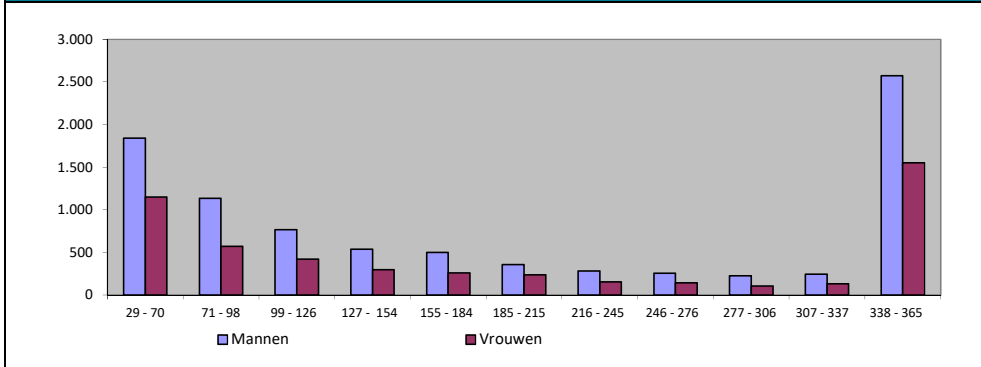


Tabel 6 - Zelfstandigen - Aantal perioden van primaire arbeidsongeschiktheid (beëindigd in de loop van het jaar), volgens de duur van ongeschiktheid - Evolutie 2013-2017

Duur in dagen	2013	2014	2015	2016	2017
29 - 42 dagen	515	534	506	632	658
43 - 56 dagen	928	842	934	1.079	1.130
57 - 70 dagen	964	935	916	1.199	1.202
71 - 98 dagen	1.388	1.443	1.487	1.703	1.703
99 - 126 dagen	1.165	1.048	1.048	1.219	1.187
127 - 154 dagen	784	831	836	832	835
155 - 184 dagen	710	678	733	735	759
185 - 215 dagen	625	625	658	690	595
216 - 245 dagen	522	462	529	500	435
246 - 276 dagen	504	427	465	416	397
277 - 306 dagen	415	329	393	389	329
307 - 337 dagen	417	309	470	484	374
338 - 365 dagen	3.952	4.409	4.512	4.569	4.126
Totaal	12.889	12.872	13.487	14.447	13.730
Evolutie t.o.v. vorig jaar	3,66%	-0,13%	4,78%	7,12%	-4,96%

Bron : RIZIV - Dienst uitkeringen - Directie financiën en statistieken

Grafiek 4 - Zelfstandigen - Aantal perioden van primaire arbeidsongeschiktheid (beëindigd in 2017), volgens de duur van ongeschiktheid, per geslacht



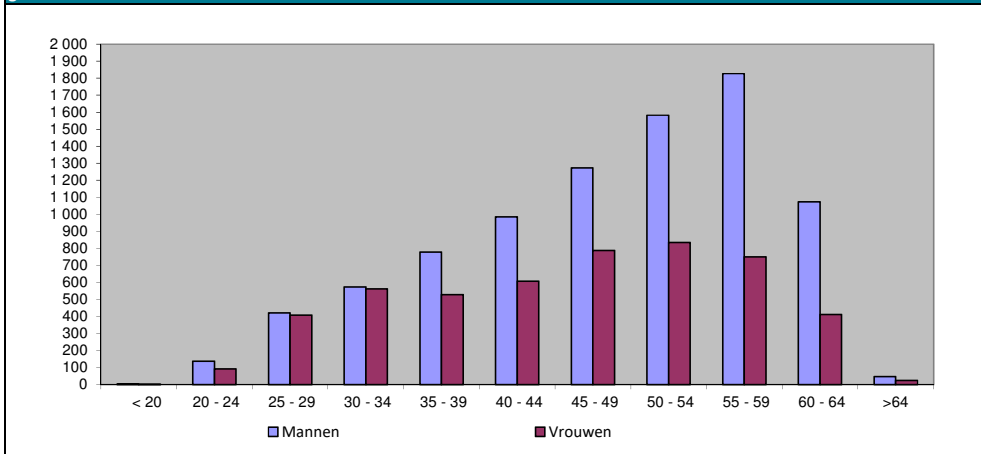
Bron : RIZIV - Dienst uitkeringen - Directie financiën en statistieken

Tabel 7 - Zelfstandigen - Aantal perioden van primaire arbeidsongeschiktheid (beëindigd in de loop van het jaar), per leeftijdsgroep - Evolutie 2013-2017

Leeftijdsgroep	2013	2014	2015	2016	2017
< 20	8	7	7	7	7
20 - 24	217	229	215	274	232
25 - 29	625	689	733	873	831
30 - 34	993	1.001	1.069	1.201	1.138
35 - 39	1.166	1.242	1.314	1.380	1.309
40 - 44	1.663	1.542	1.617	1.694	1.594
45 - 49	2.149	2.013	2.095	2.193	2.062
50 - 54	2.320	2.360	2.467	2.677	2.418
55 - 59	2.313	2.326	2.496	2.614	2.578
60 - 64	1.349	1.374	1.387	1.455	1.488
>64	86	89	87	79	73
Totaal	12.889	12.872	13.487	14.447	13.730
Evolutie t.o.v. vorig jaar	3,66%	-0,13%	4,78%	7,12%	-4,96%

Bron : RIZIV - Dienst uitkeringen - Directie financiën en statistieken

Grafiek 5 - Zelfstandigen - Aantal perioden van primaire arbeidsongeschiktheid (beëindigd in 2017), per leeftijdsgroep en per geslacht



Bron : RIZIV - Dienst uitkeringen - Directie financiën en statistieken

Tabel 8 - Zelfstandigen - Gemiddeld aantal perioden van primaire arbeidsongeschiktheid per 1.000 gerechtigden, per geslacht - Evolutie 2013-2017

	2013	2014	2015	2016	2017
Mannen	20,89	20,64	21,19	22,53	21,27
Vrouwen	23,79	24,03	25,05	26,92	25,21
Totaal	21,81	21,73	22,43	23,96	22,56
Evolutie t.o.v. vorig jaar	0,41%	-0,36%	3,24%	6,78%	-5,82%

Bron : RIZIV - Dienst uitkeringen - Directie financiën en statistieken

Tabel 9 - Zelfstandigen - Gemiddelde uitkeringsduur per periode van primaire arbeidsongeschiktheid (in dagen), per geslacht - Evolutie 2013-2017

	2013	2014	2015	2016	2017
Mannen	147,27	147,88	151,33	140,21	135,74
Vrouwen	142,00	147,23	149,57	141,26	135,45
Totaal	145,44	147,65	150,69	140,59	135,63
Evolutie t.o.v. vorig jaar	0,58%	1,52%	2,06%	-6,70%	-3,53%

Bron : RIZIV - Dienst uitkeringen - Directie financiën en statistieken