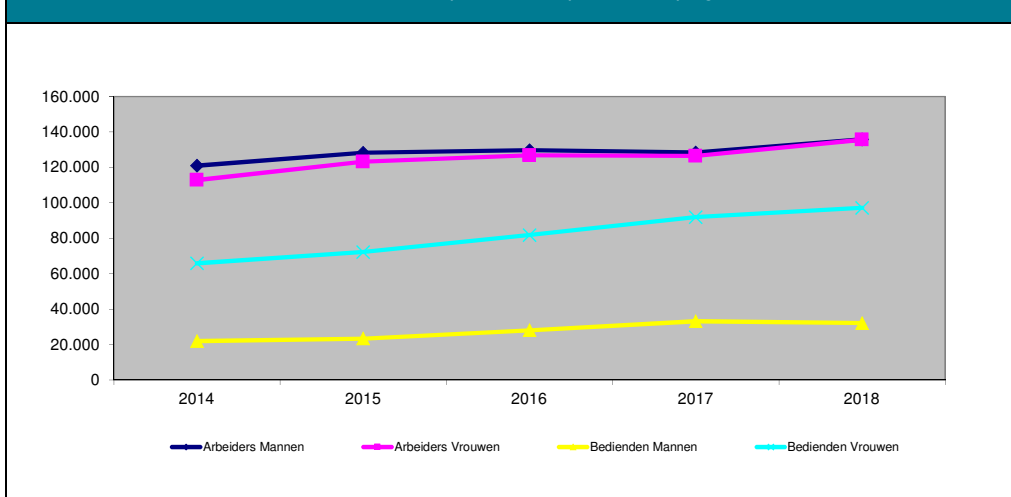


Tabel 1 - Aantal werknemers en werklozen in invaliditeit op 31 december, per statuut en per geslacht - Evolutie 2014-2018

	2014	2015	2016	2017	2018
Arbeiders					
Mannen	120.910	128.282	129.669	128.431	135.812
Vrouwen	112.864	123.132	126.821	126.457	135.655
Totaal	233.774	251.414	256.490	254.888	271.467
Bedienden					
Mannen	22.010	23.306	28.048	33.132	32.092
Vrouwen	65.789	72.251	81.755	91.888	97.186
Totaal	87.799	95.557	109.803	125.020	129.278
Totaal					
Mannen	142.920	151.588	157.717	161.563	167.904
Vrouwen	178.653	195.383	208.576	218.345	232.841
Totaal	321.573	346.971	366.293	379.908	400.745
Evolutie t.o.v. vorig jaar	7,40%	7,90%	5,57%	3,72%	5,48%

Bron : RIZIV - Dienst uitkeringen - Directie financiën en statistieken

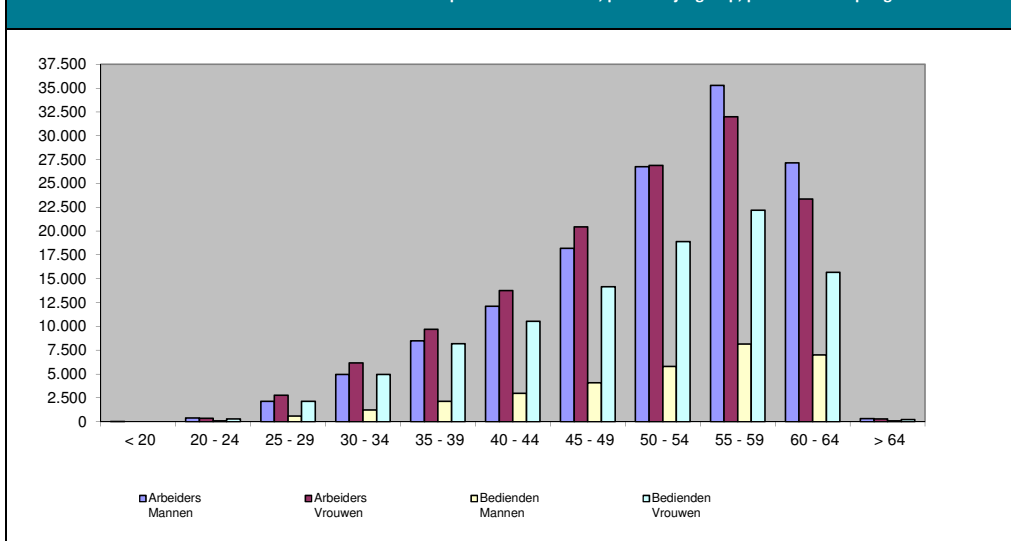
Grafiek 1 - Aantal werknemers en werklozen in invaliditeit op 31 december, per statuut en per geslacht - Evolutie 2014-2018

Bron : RIZIV - Dienst uitkeringen - Directie financiën en statistieken

Tabel 2 - Aantal werknemers en werklozen in invaliditeit op 31 december 2018, per leeftijdsgroep, per statuut en per geslacht

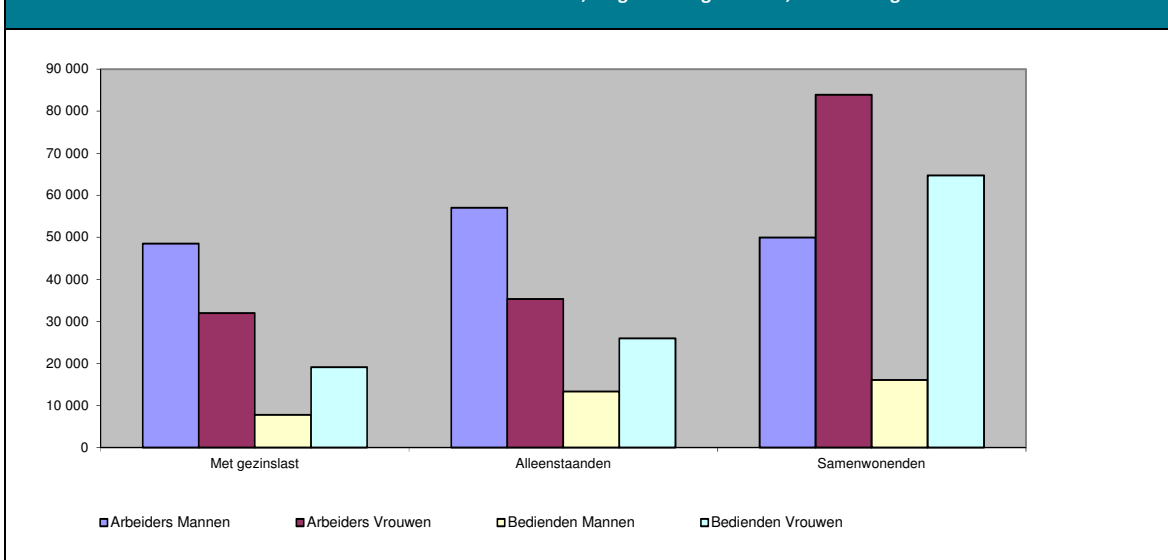
Leeftijdsgroep	Arbeiders Mannen	Arbeiders Vrouwen	Bedienden Mannen	Bedienden Vrouwen	Totaal
< 20	3	0	0	0	3
20 - 24	387	349	79	271	1.086
25 - 29	2.128	2.767	571	2.119	7.585
30 - 34	4.943	6.150	1.229	4.936	17.258
35 - 39	8.489	9.679	2.140	8.182	28.490
40 - 44	12.094	13.764	2.978	10.531	39.367
45 - 49	18.202	20.425	4.085	14.167	56.879
50 - 54	26.769	26.901	5.792	18.901	78.363
55 - 59	35.297	31.983	8.150	22.198	97.628
60 - 64	27.169	23.369	6.991	15.675	73.204
> 64	331	268	77	206	882
Totaal	135.812	135.655	32.092	97.186	400.745

Bron : RIZIV - Dienst uitkeringen - Directie financiën en statistieken

Grafiek 2 - Aantal werknemers en werklozen in invaliditeit op 31 december 2018, per leeftijdsgroep, per statuut en per geslacht

Bron : RIZIV - Dienst uitkeringen - Directie financiën en statistieken

Grafiek 3 - Aantal werknemers en werklozen in invaliditeit in 2018, volgens hun gezinslast, statuut en geslacht



Bron : RIZIV - Dienst uitkeringen - Directie financiën en statistieken

Tabel 3a - Aantal werknemers en werklozen in invaliditeit op 31 december, per ziektegroep - Evolutie 2013-2016

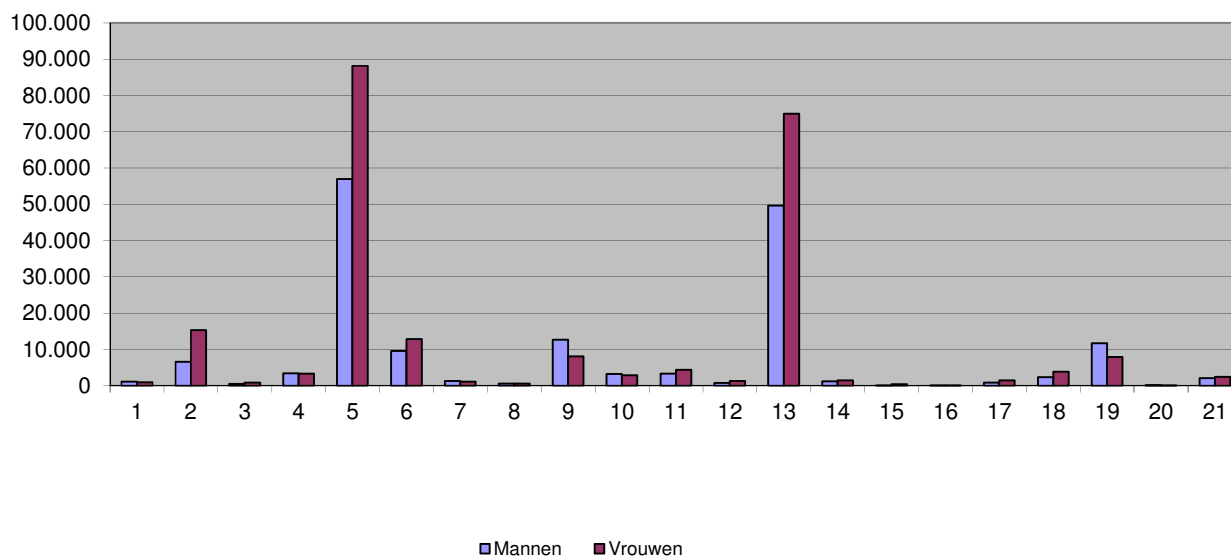
Ziektegroep	2014	2015	2016
1 Besmettelijke en parasitaire ziekten	2.507	2.635	2.661
2 Gezwellen	19.539	20.503	20.661
3 Endocriene, voedings- en stofwisselingsziekten	6.390	6.683	6.841
4 Ziekten van het bloed en bloedvormende organen	564	612	623
5 Psychische stoornissen	112.648	122.825	129.680
6 Ziekten van het zenuwstelsel en de zintuigen	19.102	20.420	22.045
7 Ziekten van het hartvaatstelsel	20.434	20.887	20.564
8 Ziekten van de ademhalingswegen	5.918	6.062	6.060
9 Ziekten van het spijsverteringsstelsel	7.330	7.600	7.542
10 Ziekten van het urogenitaalsysteem	2.557	2.708	2.705
11 Complicaties van zwangerschap, bevalling en kraambed	554	601	500
12 Ziekten van de huid en de celweefsels	1.682	1.764	1.795
13 Ziekten van het bewegingsstelsel en het bindweefsel	94.884	104.971	111.143
14 Congenitale afwijkingen	1.672	1.766	1.795
15 Aandoeningen met oorsprong in de perinatale periode	25	33	52
16 Symptomen en onvolledig omschreven ziektebeelden	5.754	5.947	6.040
17 Ongevulsletsels en vergiftigingen	19.900	20.839	20.349
Niet bepaald	113	115	5.237
Totaal	321.573	346.971	366.293

Bron : RIZIV - Dienst uitkeringen - Directie financiën en statistieken

Tabel 3b - Aantal werknemers en werklozen in invaliditeit op 31 december, per ziektegroep - Evolutie 2017-2018 (LET OP: Nieuwe codificatie voor de ziektegroepen vanaf de gegevens 2017)

Ziektegroep	2017	2018
1 Bepaalde infectieziekten en parasitaire aandoeningen	1.936	1.927
2 Nieuwvormingen	20.856	21.890
3 Ziekten van bloed en bloedvormende organen en bepaalde aandoeningen van immuunsysteem	1.216	1.284
4 Endocriene ziekten en voedings- en stofwisselingsstoornissen	6.625	6.612
5 Psychische stoornissen en gedragsstoornissen	136.343	145.180
6 Ziekten van zenuwstelsel	20.893	22.326
7 Ziekten van oog en adnexe	2.132	2.256
8 Ziekten van oor en processus mastoideus	1.013	1.103
9 Ziekten van hart en vaatstelsel	20.281	20.710
10 Ziekten van ademhalingsstelsel	6.033	5.968
11 Ziekten van spijsverteringsstelsel	7.566	7.594
12 Ziekten van huid en subcutis	1.874	1.939
13 Ziekten van bot-spierstelsel en bindweefsel	116.529	124.560
14 Ziekten van urogenitaal stelsel	2.616	2.654
15 Zwangerschap, bevalling en kraambed	413	399
16 Bepaalde aandoeningen die hun oorsprong hebben in perinatale periode	51	71
17 Congenitale afwijkingen, misvormingen en chromosoomafwijkingen	2.045	2.227
18 Symptomen, afwijkende klinische bevindingen en laboratoriumuitslagen, niet elders geassocieerd	5.845	6.078
19 Letsel, vergiftiging en bepaalde andere gevolgen van uitwendige oorzaken	19.022	19.494
20 Uitwendige oorzaken van ziekte en sterfte	105	160
21 Factoren die de gezondheidstoestand beïnvloeden en contacten met gezondheidszorg	3.497	4.513
Niet bepaald	3.017	1.800
Totaal	379.908	400.745

Grafiek 4 - Aantal werknemers en werklozen in invaliditeit op 31 december 2018, per ziektegroep en per geslacht



Bron : RIZIV - Dienst uitkeringen - Directie financiën en statistieken

Tabel 4 - Aantal werknemers en werklozen in invaliditeit op 31 december 2018, per beginjaar ziekte, per statuut en per geslacht

Beginjaar ziekte	Arbeiders Mannen	Arbeiders Vrouwen	Bedienden Mannen	Bedienden Vrouwen	Totaal
1995 en vóór	8.659	7.897	1.259	4.041	21.856
1996	1.196	1.164	226	639	3.225
1997	1.289	1.246	237	704	3.476
1998	1.444	1.445	258	831	3.978
1999	1.659	1.535	297	976	4.467
2000	1.918	1.685	378	1.155	5.136
2001	2.254	1.962	419	1.203	5.838
2002	2.334	2.054	452	1.382	6.222
2003	2.393	2.235	509	1.498	6.635
2004	2.581	2.526	507	1.736	7.350
2005	3.061	2.878	600	1.983	8.522
2006	3.684	3.671	744	2.368	10.467
2007	4.495	4.642	942	3.067	13.146
2008	5.349	5.095	1.045	3.453	14.942
2009	5.834	5.693	1.221	3.937	16.685
2010	6.638	6.721	1.414	4.570	19.343
2011	7.774	8.055	1.801	5.237	22.867
2012	9.007	9.166	2.102	6.023	26.298
2013	10.256	11.152	2.453	7.280	31.141
2014	11.767	12.682	2.927	8.711	36.087
2015	12.327	12.395	3.295	9.536	37.553
2016	13.154	13.297	3.662	11.252	41.365
2017	16.739	16.459	5.344	15.604	54.146
Totaal	135.812	135.655	32.092	97.186	400.745

Bron : RIZIV - Dienst uitkeringen - Directie financiën en statistieken